

# Impresora SmartLase serie C

Codificadores láser CO<sub>2</sub> ■ ■ ■

## OPTIMICE su línea de empaquetado



Reinvención de la tecnología láser para las necesidades de codificación de su industria:

- > **Velocidad**  
Más de 100 000 productos codificados por hora
- > **Innovación**  
Porcentaje de disponibilidad de hasta el 99,9%, con una fácil integración
- > **Robustez**  
Mayor vida útil del codificador de hasta el 30%
- > **Personalización**  
Amplia gama de modelos para aplicaciones industriales específicas



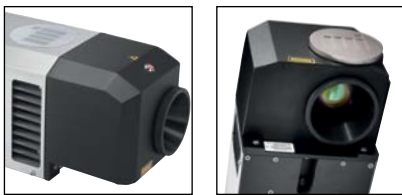


# Velocidad

Más de 100 000 productos codificados por hora

Presentamos la nueva “*Tecnología de codificación SmartLase*” incluida en todos los modelos SmartLase. Este avance innovador incluye fuentes individuales y universales, así como algoritmos que permiten trazar líneas, curvas y puntos impecables más rápido que nunca. Ofrece las siguientes ventajas esenciales:

- > 30% de mayor rendimiento de impresión con la mejor calidad de trazado en comparación con los estándares del mercado:
  - Industria de bebidas: aumentos de producción de 1 200 a 1 800 botellas/min.
  - Industria alimentaria: la capacidad de impresión de caracteres aumenta de 30 a 120 caracteres para ofrecer una mejor trazabilidad.



# Innovación

Porcentaje de disponibilidad de hasta el 99,9%, con una fácil integración

- > Diseño modular para una integración eficiente en todas las líneas de producción, y versatilidad a través de características configurables por el usuario:
  - 3 módulos específicos y compactos: controlador, cabezal de láser e interfaz de usuario.
  - Cambie entre una configuración del cabezal de 90° a 0° en 10 minutos
  - Cambie el módulo del cabezal de exploración en 10 minutos sin alineaciones.
  - El diodo señalador y la opción de medidor de potencia láser integrada facilitan el diagnóstico.
  - Amplia gama de accesorios: extractor de humos, soporte, túnel de protección, célula fotoeléctrica, luz de alarma, etc.
- > La interfaz de usuario con pantalla táctil intuitiva permite reducir la capacitación del operario y los errores humanos:
  - Pantalla táctil en color remota de 7 pulgadas WYSIWYG. La interfaz de usuario está integrada en el controlador en la versión de 10 vatios.
  - Transferencias de trabajos y archivos a través del puerto USB.
  - Característica de interfaz de usuario con acceso rápido a través de PC.
  - Capacidad para ajustar el contraste y la posición del código durante la impresión.







\*Controlador del modelo SL C150 10W equipado con interfaz de usuario integrada

# Robustez

## Mayor vida útil del codificador de hasta el 30%

La gama SmartLase se ha diseñado para ofrecer una fiabilidad inigualable, así como rendimiento en los entornos de producción más rigurosos. Características fundamentales:

- > El cabezal láser incluye el régimen de protección IP55 contra el polvo y la humedad de forma estándar.
- > SmartLase funciona a una temperatura de hasta 45 °C (113 °F) gracias a flujos de refrigeración optimizados en el cabezal y el controlador. No es necesario aire de fábrica para la refrigeración.
- > Mayor duración de la fuente láser gracias a ciclos de trabajo del láser reducidos.
- > Cabezal IP65 opcional para entornos con mucho polvo.
- > Más del 80% de materiales reciclables según las normas ecológicas mundiales (ej.: directiva WEEE).

# Personalización

## Amplia gama de modelos para aplicaciones industriales específicas

La serie SmartLase C ofrece la configuración correcta para cada aplicación industrial, y proporciona siempre una solución con independencia de la velocidad, el tamaño y el sustrato del producto (amplia gama de lentes, cabezales de exploración y fuentes láser). Soluciones de mercado inserta color:

- > **Industria alimentaria:** los modelos SL C150, SL C350 y SL C350 L están diseñados para mercados tales como alimentos congelados, confitería de chocolate y alimentos liofilizados en los que es necesario codificar envases de papel. Los modelos SmartLase permiten procesar aplicaciones de codificación y puntuación de forma simultánea en los envases flexibles.
- > **Industria de bebidas:** el SL C150 S y el SL C350 S están diseñados para codificar en envases PET, lo que reduce el riesgo de perforar los envases, incluso botellas ligeras de paredes finas. El SL C350 es un modelo perfecto para codificar en etiquetas.
- > **Fabricantes de equipos originales:** la serie SmartLase C incluye interfaz de usuario web, configuración del cabezal láser a 0/90°, diodo señalador para una integración sencilla en las máquinas de empaquetado, y cumple las normas ISO 13849 Pld y PackML.



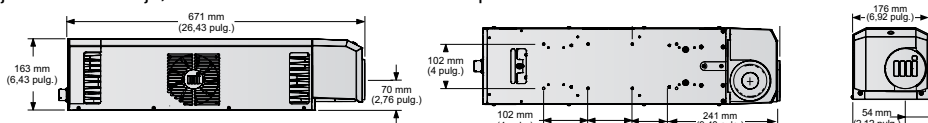
# Especificaciones de la gama SmartLase ■ ■ ■

Nombre del modelo Potencia del tubo láser	SmartLase C150/C150 S 10 W sellado CO <sub>2</sub>	SmartLase C350/C350 L/C350 S 30 W sellado CO <sub>2</sub>
<b>Velocidad de la línea de producción (máx.)</b>	125 m/min.*	250 m/min.*
<b>Velocidad de marcaje (máx.)</b>	900 caracteres/s	1 800 caracteres/s
<b>Características de impresión</b>	<ul style="list-style-type: none"> <li>Número de líneas de texto: limitado sólo por altura de los caracteres y área de impresión permitida</li> <li>Altura de los caracteres: 1 a 500 mm</li> <li>Tipo de caracteres: fuentes en Chino, Latín y Unicode</li> <li>Amplia selección de idiomas: inglés, francés, español, alemán, italiano, portugués, brasileño, chino, coreano, japonés, ruso, árabe, etc.</li> </ul>	
<b>Área de codificación estándar y distancia focal (mm)</b>	<ul style="list-style-type: none"> <li>Lente de 100 x 100/fd 140</li> <li>Función estándar de diodo señalador en todos los cabezales láser</li> </ul>	
<b>Características</b>	<ul style="list-style-type: none"> <li>Pantalla táctil en color de 7" WYSIWYG, teclado QWERTY o AZERTY, navegación a través de iconos, incluido el archivo de ayuda en línea</li> <li>Capacidad de almacenamiento de mensajes de 500 trabajos</li> <li>Carga y descarga de los mensajes a través de la unidad de almacenamiento USB</li> <li>Rápida/desconexión rápida del cabezal láser y los accesorios (célula fotoeléctrica, codificador, alarma)</li> <li>E/S estándar: interfaz Ethernet, USB, codificador, sensor, controles del extractor, alarmas, bloqueos remotos (canales dobles)</li> </ul>	
<b>Otras características</b>	<ul style="list-style-type: none"> <li>2 módulos específicos: controlador, incluida la interfaz de usuario, y cabezal láser</li> <li>Peso del controlador: 10,6 kg - Peso del cabezal: 17,3 kg</li> <li>Protección contra el polvo/humedad: controlador IP54 y cabezal láser IP55</li> </ul>	<ul style="list-style-type: none"> <li>3 módulos específicos: controlador, cabezal de láser e interfaz de usuario opcional.</li> <li>Peso del controlador: 10,2 kg - Peso de la interfaz de usuario: 2,1 kg - Peso del cabezal: 18,5 kg</li> <li>Protección contra el polvo/humedad: cabezal láser IP55, controlador IP54 e interfaz de usuario IP54</li> </ul>
<b>Opciones</b>	<ul style="list-style-type: none"> <li>Controlador: acero inoxidable - Cabezal: acero inoxidable y materiales revestidos y protegidos - Interfaz de usuario: materiales revestidos y protegidos</li> <li>Intervalo de temperatura de funcionamiento: entre 5 y 45 °C - Humedad: 5 a 90 % sin condensación</li> <li>Longitud del cable de interconexión: controlador al cabezal láser: 6 m</li> <li>Fuente de alimentación: 100-240 V con conmutación automática - Frecuencia: 50/60 Hz - Consumo eléctrico del C350 7 A; 700 VA - Consumo eléctrico del C150 3 A; 300 VA</li> <li>Área de codificación estándar y distancia focal (mm): Lente 55 x 55/fd 80 - Lente 70 x 70/fd 100 - Lente 120 x 120/fd 175 - Lente 155 x 155/fd 220 - Lente 205 x 205/fd 290</li> <li>Interfaz de usuario remota</li> <li>Cabezal láser IP65 (sin aire de fábrica con el enfriador FS400) Kit de adaptador opcional IP65 para la solución con aire de fábrica</li> <li>Medidor de potencia láser integrado</li> <li>Adaptador para cable del cabezal de impresión de 90°</li> <li>Longitud del cable de interconexión de 9 metros. Cable de interconexión listado en cULus de 3 metros. Opción de 6 metros disponible</li> <li>Placa opcional para interfaz industrial: conectividad RS-232/422, 20 E/S configurable por el usuario (12 entradas/8 salidas), 2 relés libres de voltaje, USB (escáneres opcionales)</li> <li>Placa de relés de torre de señal</li> </ul>	
<b>Accesorios</b>	<ul style="list-style-type: none"> <li>Extractor de polvo y gas, soporte (controlador, cabezal láser e interfaz de usuario), túnel de protección, célula fotoeléctrica, codificador, luz de alarma</li> </ul>	
<b>Software</b>	<ul style="list-style-type: none"> <li>Interfaz de usuario web suministrada de forma estándar</li> <li>Compatible con CoLOS Create Professional y CoLOS Enterprise</li> <li>Creación de logotipos con CoLOS Graphics</li> <li>Compatible con la norma Weihenstephan</li> </ul>	

\* Según el tamaño y la complejidad del mensaje, así como de la naturaleza de la superficie marcada

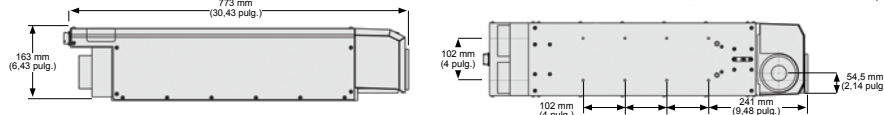
## Cabezal láser

SL C150/SL C150 S  
SL C350/SL C350 S  
SL C350 L



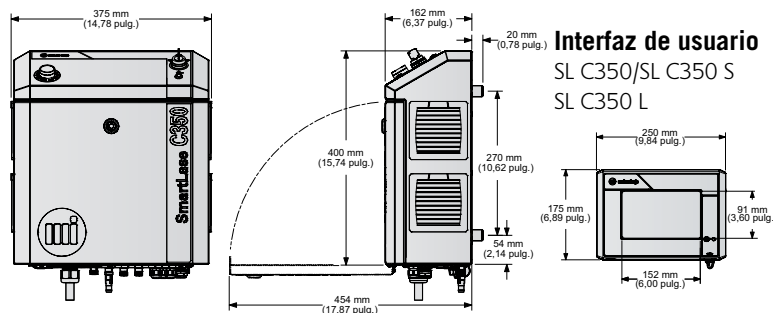
## Cabezal láser

SL C150 IP65  
SL C350 IP65



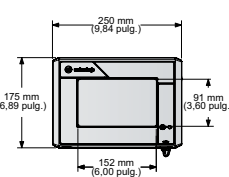
## Controlador

SL C350/SL C350 S  
SL C350 L/SL C350 IP65

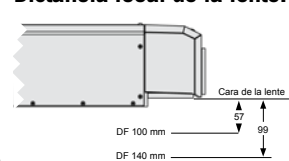


## Interfaz de usuario

SL C350/SL C350 S  
SL C350 L



## Distancia focal de la lente:



Para obtener más información, visite [www.markem-imaje.com](http://www.markem-imaje.com)



Markem-Imaje se reserva el derecho de modificar el diseño y/o las especificaciones de los productos sin previo aviso.

Argentina  
Tel: +54 11 5280-3600  
E-mail: infoar@markem-imaje.com

Brasil  
Tel: +55 11 3305-9434  
E-mail: marketinglam@markem-imaje.com

México  
Tel: +52 55 1086-9840  
E-mail: marketingmx@markem-imaje.com



markem·imaje

a DOVER company